

TL\_2412：ガス弁 - メンテナンスと識別

 SelfCookingCenter / iCombi Pro / iCombi Classic ガス式 6-1/1 - 20-2/1

 2024年12月23日

テーマ

既にお知らせしたように（2020年9月のTL\_2018を参照）、全てのガス弁の寿命は技術的な理由から制限されています。必要な交換は、通常のメンテナンスサイクルの一部です。弊社のガス式ユニットに取り付けられているガス弁は、シリーズに応じて遅くとも8年または10年後、またはiCombiユニットの場合、それがより早く始まった場合、最大スイッチングサイクル数に達した後に交換する必要があります。該当する注記は、弊社のメンテナンスチェックリストにも記載されています。

以下は、耐用年数仕様、シリーズ、ガス弁タイプの識別に関する情報です。RATIONALガス式ユニットのあらゆるメンテナンス作業やその他のサービス作業の際、この情報に注意してください。

対象となる製品/アクセサリ

SelfCookingCenter / iCombi Pro / iCombi Classic  
以下に適用：ガス式

- 6-1/1 - 20-2/1

対象となるコンポーネント

コンポーネント	品番
ガス弁E01 LK1	
ガス弁E01 LK2	

耐用年数仕様

ユニット世代	遅くとも以下に達した時点で交換
SelfCookingCenterシリーズ	ガス弁の製造日から10年
iCombiシリーズ	ガス弁またはの製造日から8年 1,000,000 スイッチサイクル

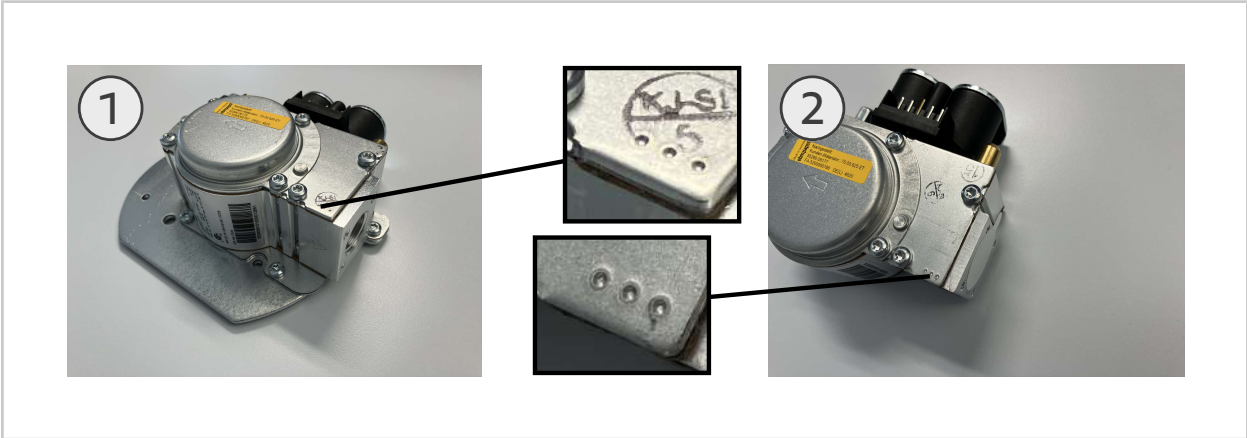
そのため、現時点（2025年1月）では、特に2016年以前の製造日のSelfCookingCenterシリーズのユニットが該当します。

iCombi Proの場合、スイッチングサイクルはサービスレベルの「ガス」ランチャーの「稼働時間」タブで、iCombi Classicの場合、サービスレベルの「Running Times」の下のかなり下にある「Ignition Box valve Steam/HA-T/HA-B」で確認できます。

ガス弁を交換する場合、該当するスイッチングサイクルを必ずリセットしなければなりません。

製造日または有効期限日は、ガス弁の銘板に記載されています。

SelfCookingCenter ガス弁  
識別

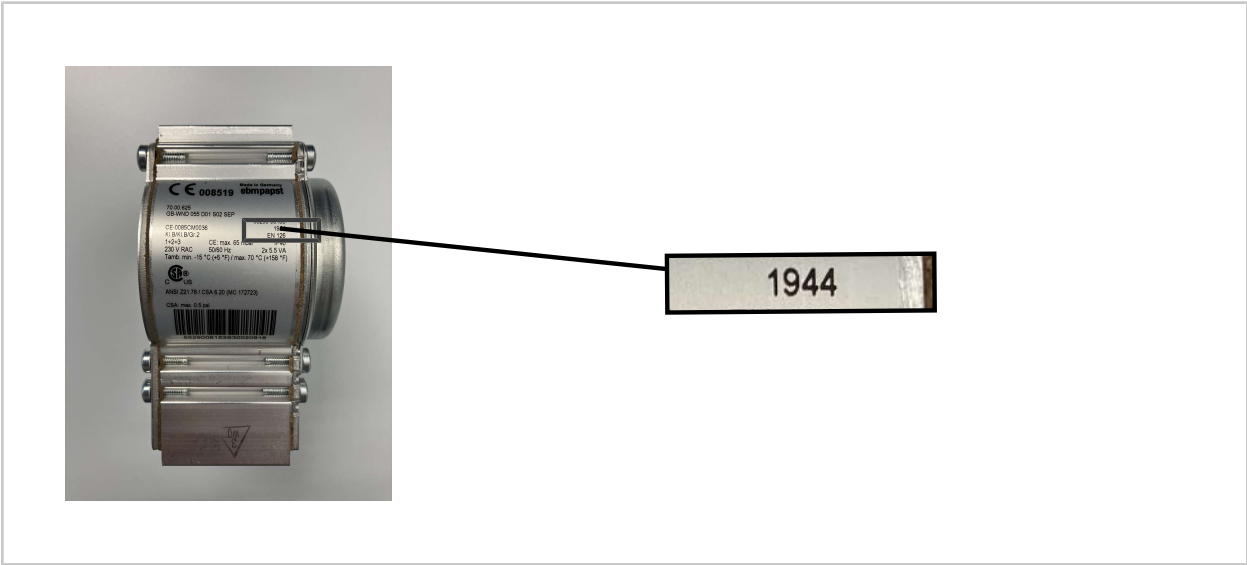


ユニットサイズ		061 G	062 G	101 G	102 G	201 G	202 G
1	ホットエアー	●	●	●	●●●	●	●●●
2	スチーム	●	●	●	●●●	●●●	●●●

- 記号：
- （ガス弁上の粒） = 低流量モード
  - （ガス弁上の3つの粒） = 高流量モード

製造日 / 有効期限日

製造年/暦週の形式で印刷されています（例：製造年が2019年、暦週が44週の場合、「1944」）。そのため、この例の有効期限日は10年後の2029年の44週です。遅くともそれまでにガス弁を交換しなければなりません。



## iCombi ガス弁 識別



- ホットエアー用とスチーム用のガス弁の外観は同じです
- 2021年12月まではLK2ガス弁（品番 70.01.192）がいずれにも取り付けられていましたが、その銘板には品番が印刷されていません
- 2022年1月以降はLK1またはLK2ガス弁には品番が記載されています

2022年1月以降、以下の概要が適用されています：

	061 G	062 G	101 G	102 G	201 G	202 G
ホットエアー	LK1	LK2	LK1	LK2	LK1	LK2
スチーム	LK1	LK1	LK1	LK2	LK2	LK2

記号：

- LK1（品番 70.01.675）低流量モード
- LK2（品番 70.01.676）高流量モード



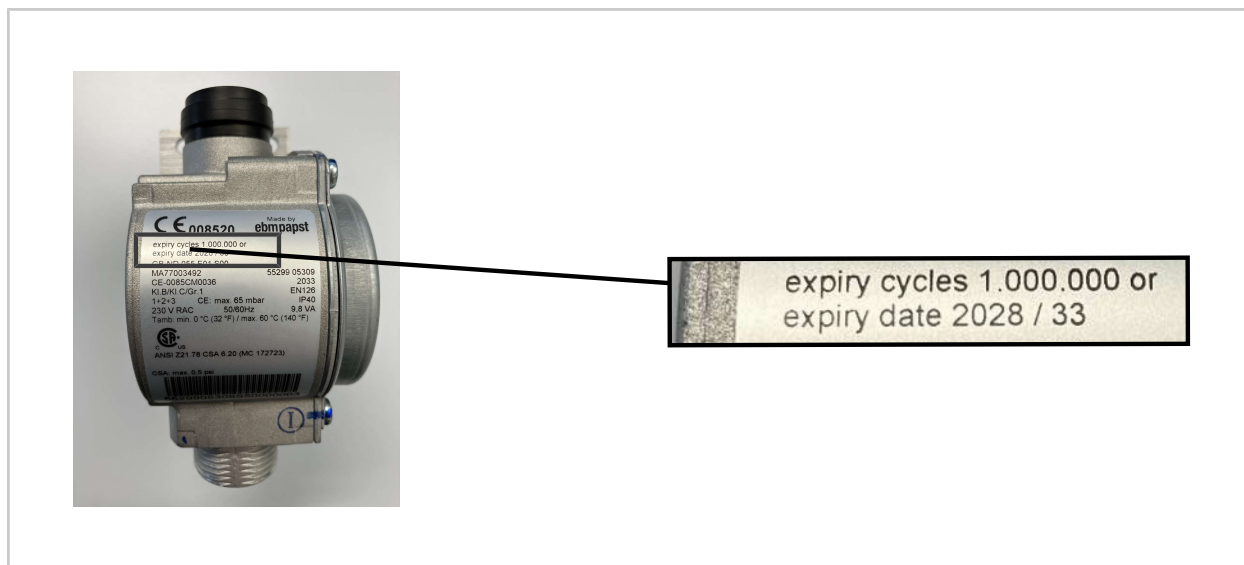
70.01.675

## 寿命 / 有効期限日

有効期限日は遅くとも8年後、またはそれがより早く始まった場合、最大スイッチングサイクル数1,000,000に達した後、これを交換する必要があります。

以下の形式で印刷されています

- スwitchingサイクル（1,000,000）または
- 耐用年数年 / 暦週（例えば、耐用年数年2028年の暦週33）。遅くともそれまでにガス弁を交換しなければなりません。



## 注記：

さらなる措置は必要ありません。