

TI_2225:エラー発生時の自動ガスバーナー装置の動作



SCC / CMP / iCombi Pro / iCombi Classic



2022/12/06

テーマ

この技術情報では、燃焼システムの不具合への対処、そうした不具合が発生した場合の自動ガスバーナー装置の動作についてご説明します。

対象となる製品 / アクセサリー

iCombi Pro / iCombi Classic / CombiMaster Plus / SelfCookingCenter

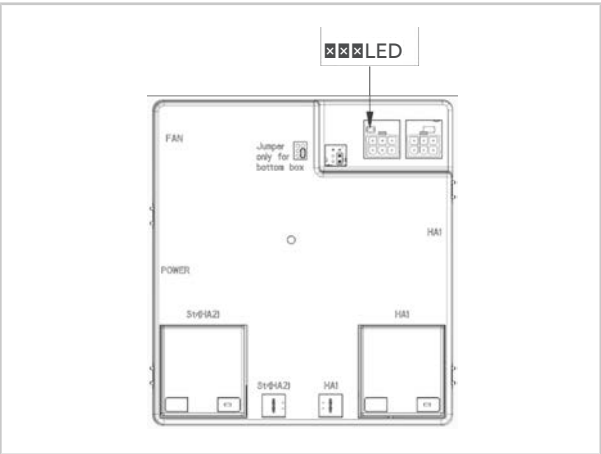
対象となるコンポーネント

コンポーネント	品番
自動ガスバーナー装置 SCC_WE / CM_P / 61-202	74.00.883
	74.00.883S
	74.00.884
	74.00.884S
	70.01.530S
自動ガスバーナー装置 LM1 / LM2 / F G (G)	70.01.205
	70.01.209
	70.01.209S

一般情報

自動バーナー制御装置は、原則として、各種ガス燃焼システムの燃焼過程における不具合を検出することができます。

このようなエラーが検出されると、自動ガスバーナー装置が一時的に動作を停止します。この状態は、ユニットのディスプレイ上の対応するサービスメッセージによって示され、自動ガスバーナー装置のボードの黄色い LED の点滅によって示されます。**黄色の LED の点滅は、まず自動ガスバーナー装置の機能不全を示すものではありません。**

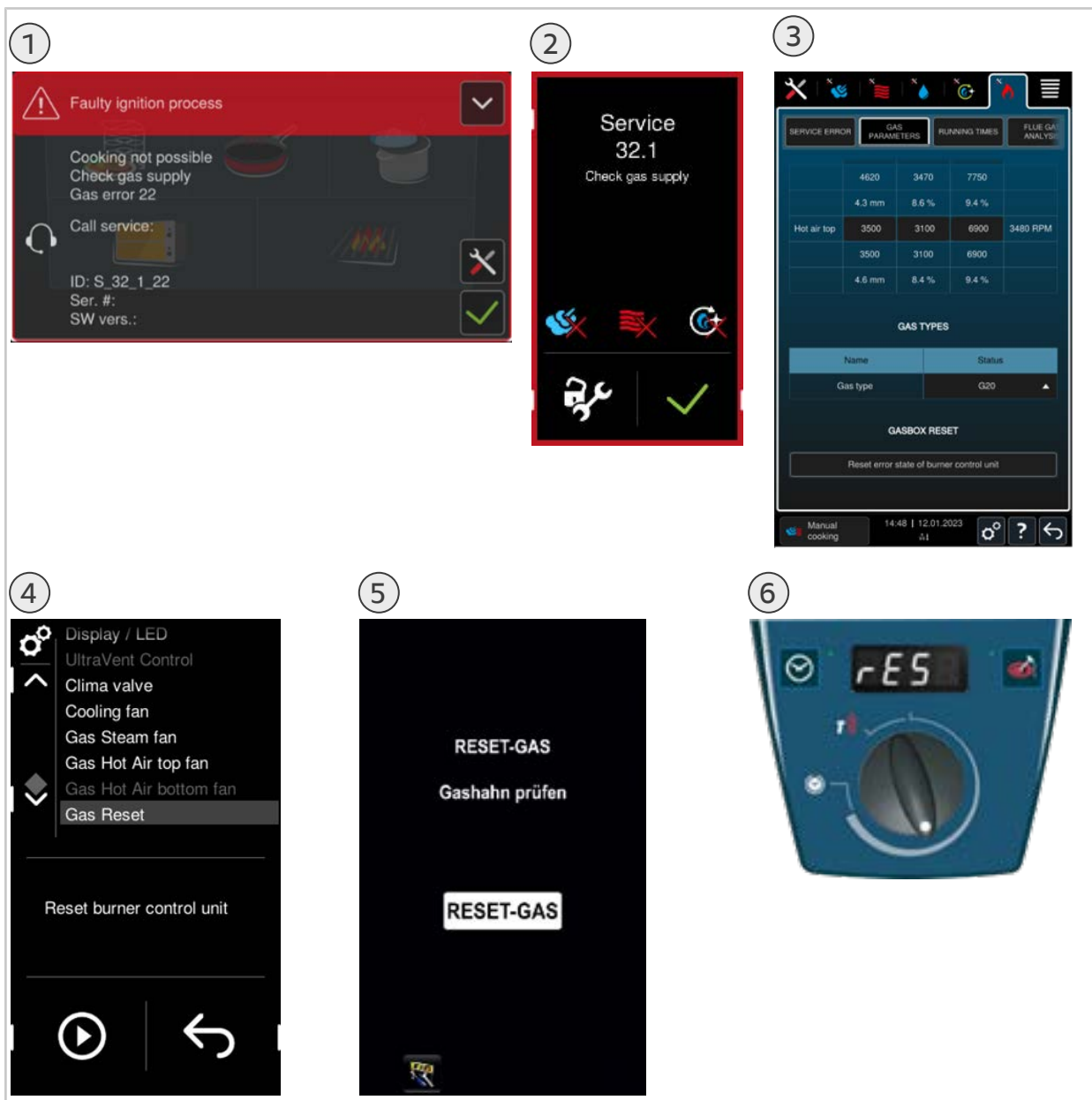


カテゴリー32.xと33.1のサービスメッセージについては、故障の原因が取り除かれた後、自動バーナー制御装置のいわゆるリセットによって運転のブロックを解除しなければなりません。**この場合、ユニットを再起動するだけでは不十分です。**リセットコマンドは、ユニットのインデックスに応じて様々な方法で送信できます。

- インデックス J:
 - 対応するサービスメッセージの緑のチェックマーク。
 - iCombi Pro : 「ガスパラメータ (Gas Parameters) 」にあるサービスレベルのリセットボタン
 - iCombi Classic : 「機能コントロール (Function Control) 」にあるサービスレベルのリセットボタン

- インデックス H & I :
 - SelfCookingCenter : 「ガスのリセット (Reset Gas) 」 ボタン
 - CMP : 「rES」 表示の時計ボタン

1	サービスメッセージ iCombi Pro	2	サービスメッセージ iCombi Classic
3	リセットボタン iCombi Pro	4	リセットボタン iCombi Classic
5	SelfCookingCenterの「ガスのリセット (Reset Gas) 」 の表示	6	「rES」 の表示CombiMaster Plus



自動ガスバーナー装置で検出される不具合は、iCombi Proのソフトウェア・バージョン LM100-16.0.24とiCombi Classicの LM200-5.0.0 では新しいサブカテゴリーに割り当てられ、概要を掴みやすくなりました。

- サービスメッセージ 32.x:燃焼システム内またはガス供給に関連する問題（点火電極、ガス弁、ガス接続など）
- サービスメッセージ 33.x:燃焼システムの制御の問題（ガス速度の不足など）
- サービスメッセージ140：燃焼システムまたはガス供給に恒常的な問題があることを示す不具合の異常な蓄積。

サービスメッセージ32.x、33.x、140に関するすべての詳細情報は、サービスリファレンスおよびそれぞれの不具合の記述を参照してください。

不具合の内容が不明な場合は、自動ガスバーナー装置の部品交換を予定する前に、RATIONAL サービスまでご連絡ください。

SCC_WE および SCC ラインのユニットのサービス メッセージは、iCombi ラインで説明されている変更の影響を受けないため変更されません。これに関する情報は TI_1220 に記載されています。

注記:

さらなる措置は必要ありません。

修正ログ

この手引の前バージョンの変更事項

- 「一般的な情報」の章の増補
 - サービスメッセージ33.1の統合
 - グラフィックの改訂、再整理