

## TL\_2217: ダンパーバッファの調整



iCombi ProとiCombi Classic 電気式とガス式 20-1/1 20-2/1



2022/07/04

### テーマ

ダンパーバッファ（品番：24.05.002P）が負圧や汚れのせいで前壁に引っ掛かってしまったり、それによって失われるのを防ぐために、ダンパーバッファが調整されました。

### 対象となる製品 / アクセサリー

iCombi ProとiCombi Classic 電気式とガス式

- 20-1/1
- 20-2/1

### 対象となるコンポーネント

コンポーネント	品番
ダンパーバッファ	24.05.002P

### 一般情報

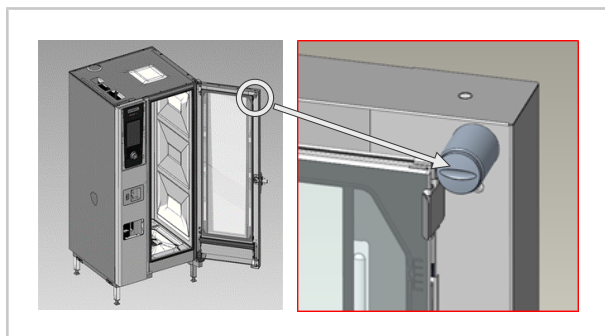
ダンパーバッファの品番に変更はありません。

今後は、

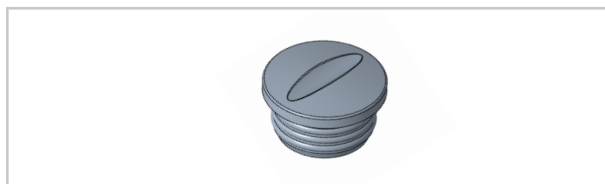
- 新しく製造されたユニット
- とサービスでは、

新しいダンパーバッファのみご利用可能となります。

ダンパーバッファは以下の位置にあります。



#### 新しいダンパーバッファ



#### これまで使用されていたダンパーバッファ



## 注記：

さらなる措置は必要ありません。