

TI\_2207: 新しい制御基板(CPU基板)

 iCombi Pro

 ---

 ---

 14.03.2022

テーマ

2022年03月08日より、弊社では従来の制御基板に代わり、製品番号:42.00.251P の新しい制御基板を使用することをお知らせします。 このボードは生産専用で、ソフトウェアバージョンLM100 – 16.0.xx以降でないと動作しません。

サービス部品の場合、既知の基板を引き続きお届けします。

対象となる製品 / アクセサリー

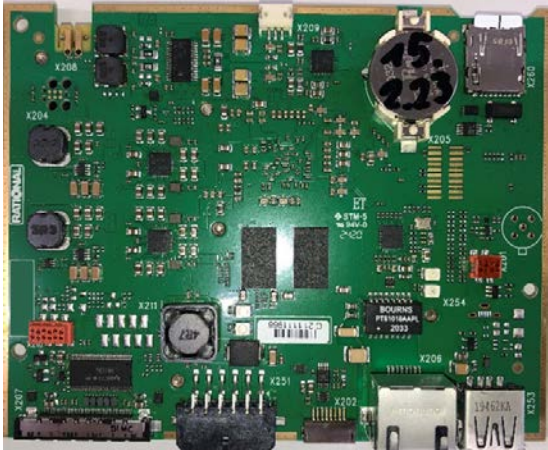
iCombi Pro

対象構成部品：

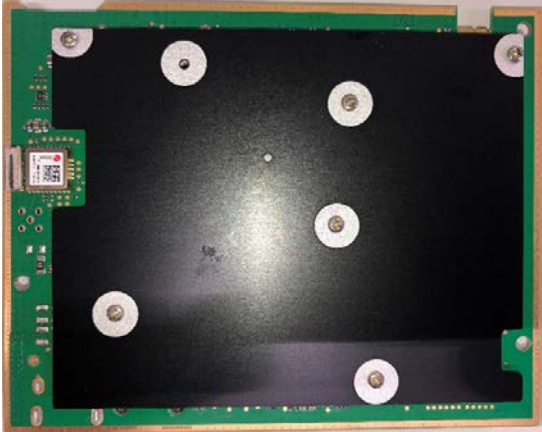
部品	製品番号
制御基板	42.00.251P

既知の制御基板

既知の制御基板  
前面



既知の制御基板  
背面

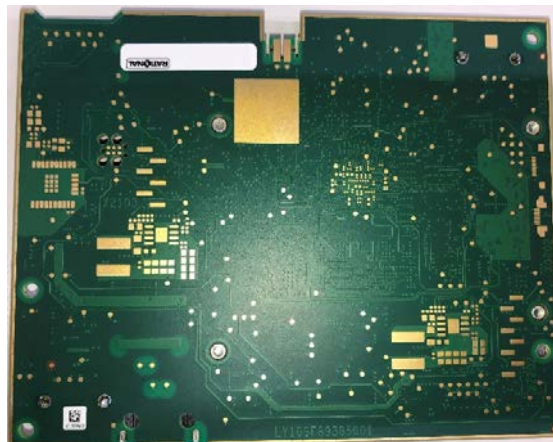


## 新しい追加の制御基板

新しい追加の制御基板 前面



新しい追加の制御基板 背面



## 一般的な情報

今後は、工場で両方のバージョンの制御基板が取り付けられます。 サービス部品として、既知の従来の制御基板のみを引き続きお送りします。 この基板は、サービスの場合に互換性があります。(サービスの場合)新しい代替制御基板を他の機器に転用することは不可能なため、基板の交換が必ず必要になります。

どちらの制御基板も、提供されている機器ソフトウェアで通常通りの動作が可能です。

## 注記:

新型の代替制御基板には、エラー解析を可能にするLEDは搭載されていません。 また、既存のリセットトウスペアパートソフトウェアを新しい制御基板に使用することはできません。

故障が発生した場合は、RATIONALサービスにご連絡ください。交換の場合、必ずRATIONALに故障した制御ボードを返送し、可能な限り正確に故障の内容を説明してください。

さらなる措置は必要ありません。