

TI_2205： 調整の説明 - ドアキャッチ調整補助具 - iCombi 床置型ユニット



iCombi 床置き型ユニット



2022/03/23

テーマ

iCombiの床置き型ユニットのロックで適切な間隔に設定できるように、ドアキャッチ調整補助具（品番：91.01.220Pを開発しました。これは只今サービス部品としてご利用いただけます。

対象となる製品 / アクセサリー

iCombi

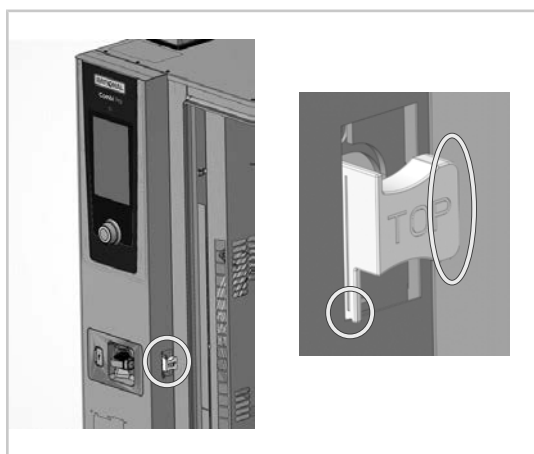
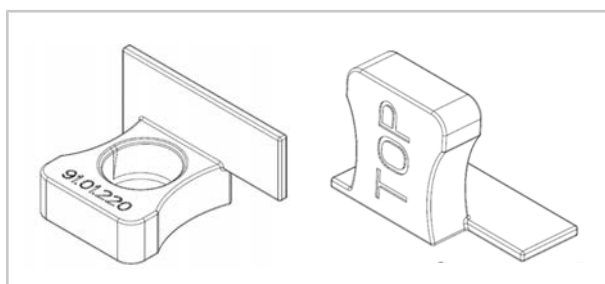
- 20-1/1
- 20-2/1

対象構成部品：

コンポーネント	品番
ドアキャッチ調整補助具	91.01.220P

一般的な情報

ドアキャッチ調整補助具の図



注記：

詳細は、MI_2101_ユニット扉の気密性 - 欠陥の調査とトラブルシューティング_Mを参照してください。



LINK MI_2101