

MI\_2515: 背面スペーサー - 取り付け

 iVario 2-XS / Pro 2-S

 10分

 標準

 2026/01/23

テーマ

ユニットの背面と壁の間に30 mmの最低間隔を確保するため、製造日が2025 年 4月30日以降のユニットには背面スペーサーが標準で付属します。背面スペーサーは必要に応じて後付けできます。

対象となる製品/アクセサリ

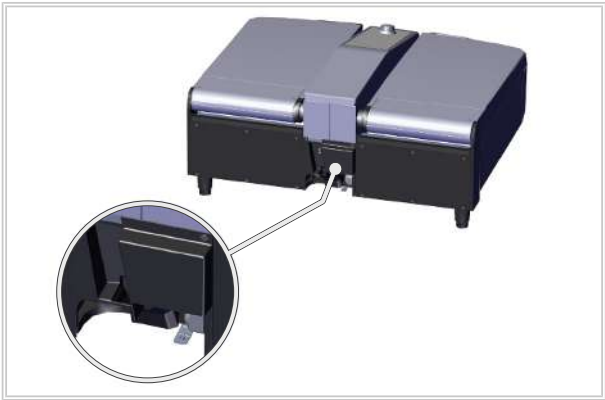
- iVario
  - 2-XS
- iVario Pro
  - 2-S

必要な工具

- 標準

必要なコンポーネント：

コンポーネント	品番
背面スペーサー	12.03.550S



## 一般情報

### 注記

コンポーネントの取り付けをサービスレベルに記入します（タブ「コンポーネントの交換」）。これはメンテナンス履歴の一部です。

#### ターゲットグループ

設置、検査、メンテナンス、修理の各作業は、研修を受けた技術者ならびにメーカーに認定された技術者のみが実行できます。事故の危険や物的損害を防止するため、メーカーは技術者が定期的にトレーニングや安全説明会に参加することを推奨しています。

注！ 詳細については、設置マニュアルを参照してください。

## 安全上の指示

### ご注意

#### 鋭利な板金部品

板金部品を扱う作業時には、切り傷を負う危険があります。

- 板金部品を扱う作業の際には、保護用手袋を着用してください。

### 注記

#### 地域および国ごとの安全・試験規定を遵守してください

RATIONALのユニットに関する全ての作業には、それぞれの地域、国別の安全および試験規定が適用されます。これらの規制は地域によって異なる場合があります、国ごとに異なるため、本書では個別に記載していません。

技術者は、これらの規則を遵守する責任があります。

## 修正ログ

この説明書の前バージョンの変更事項：

- 章のテーマ：「背面スペーサーの取り外し」を含む文章は削除されました。

### 作業手順 - 「背面スペーサー」の取り付け

✓ ユニットの背面に手が届きます。

1. 古い仕様のカバーがあれば取り外します（ここでは表示されていません）。
2. そのために、丸で囲まれた箇所の2本のねじを外します。

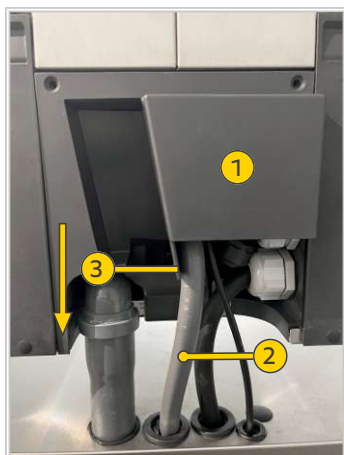


3. ホースを少し上に引きます。



## 1 | 背面スペーサー - 取り付け

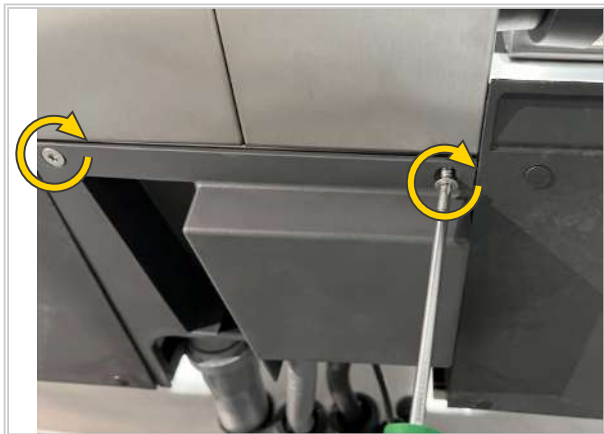
4. 背面スペーサー（1）を図のように取り付けます。
5. ホース（2）を、左側が端（3）に当たるように配置します。
  - **注記:** 過度の折れ曲がり为了避免するため、ホースが正しく敷かれていることを確認します。  
煙突の右側ではなく、できるだけ垂直に下向きにそれを配置してください。



6. 連結金具が適切に左側に配置されていることを確認します。



7. 同梱されている2本のねじを差し込みます。
8. 2本のねじを4 Nmのトルクで締め付けます。



9. 2つのカバーキャップをねじ頭に差し込みます。



>> 背面スペーサーの取り付けは完了です。