

MI\_2514: 背面スペーサー - 取り付け



テーマ

ユニットの背面と壁の間に30 mmの最低間隔を確保するため、製造日が2025 年 2月18日以降のユニットには背面スペーサーが標準で付属します。  
背面スペーサーは必要に応じて後付けできます。  
壁面取付キットまたは壁面近接設置キット「蒸気排出」を設置する際には、背面スペーサーを取り外す必要があることにご注意ください。

対象となる製品/アクセサリー

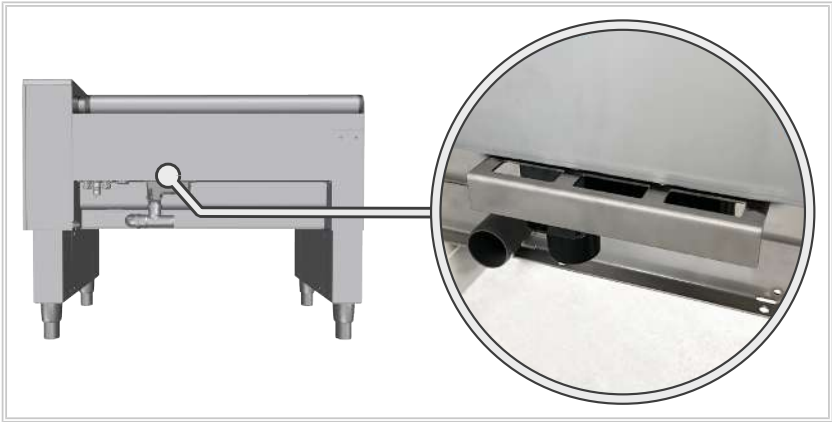
- iVario Pro
- L
  - XL

必要な工具

- 標準

必要なコンポーネント：

コンポーネント	品番
背面スペーサー	12.03.567S



## 一般情報

### 注記

コンポーネントの取り付けをサービスレベルに記入します（タブ「コンポーネントの交換」）。これはメンテナンス履歴の一部です。

#### ターゲットグループ

設置、検査、メンテナンス、修理の各作業は、研修を受けた技術者ならびにメーカーに認定された技術者のみが実行できます。事故の危険や物的損害を防止するため、メーカーは技術者が定期的にトレーニングや安全説明会に参加することを推奨しています。

注！ 詳細については、設置マニュアルを参照してください。

## 安全上の指示

### ⚠️ ご注意

#### 鋭利な板金部品

板金部品を扱う作業時には、切り傷を負う危険があります。

- 板金部品を扱う作業の際には、保護用手袋を着用してください。

### 注記

#### 地域および国ごとの安全・試験規定を遵守してください

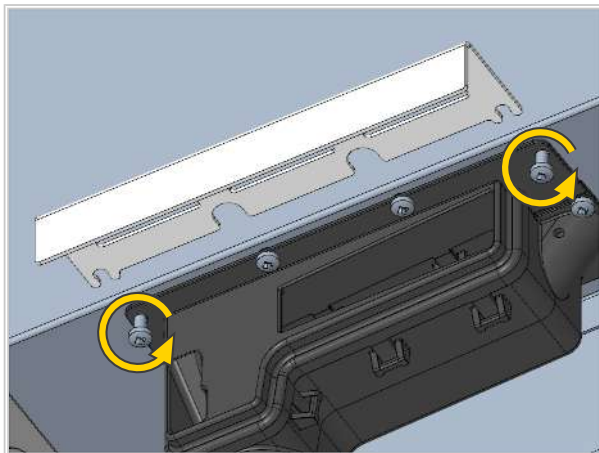
RATIONALのユニットに関する全ての作業には、それぞれの地域、国別の安全および試験規定が適用されます。これらの規制は地域によって異なる場合があります、国ごとに異なるため、本書では個別に記載していません。

技術者は、これらの規則を遵守する責任があります。

### 作業手順 - 「背面スペーサー」の取り付け

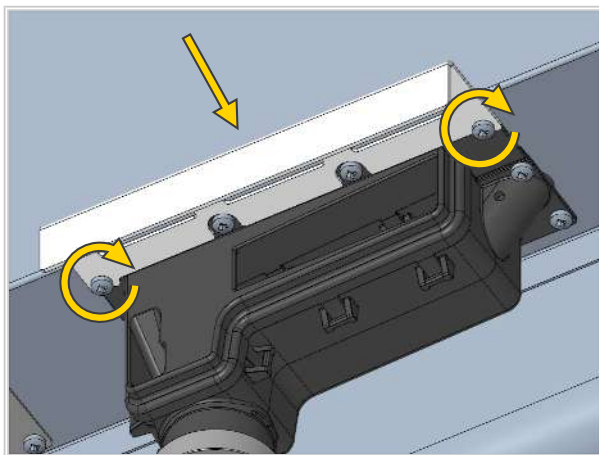
✓ ユニットの背面に手が届きます。

1. 外側の2本のネジを数回転させて緩めます。



2. 図のように、背面スペーサーを取り付けます。

3. 外側の2本のネジを再び締めます。



>> 取り付けは完了です