

MI_2503: HEPAフィルターセット - 取り外しと取り付け



UltraVent Plus



15分



標準



2025/04/02

テーマ

ここでは、UltraVent Plusに取り付けられているHEPAフィルターセットの取り外しと取り付けについてご説明しています。

対象となる製品/アクセサリー

以下のユニット用のUltraVent Plus。

- iCombi Pro
- iCombi Classic
- iHexagon

必要な工具

- 標準

必要となるコンポーネント

- 60.75.210P (HEPAフィルター)

一般情報

注記

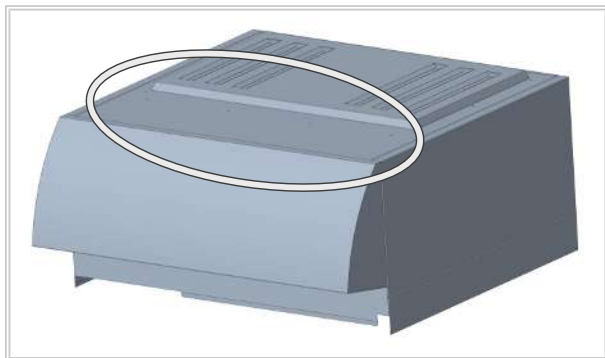
コンポーネントの取り付けをサービスレベルに記入します（タブ「コンポーネントの交換」）。これはメンテナンス履歴の一部です。

ターゲットグループ

設置、検査、メンテナンス、修理の各作業は、研修を受けた技術者ならびにメーカーに認定された技術者のみが実行できます。事故の危険や物的損害を防止するため、メーカーは技術者が定期的にトレーニングや安全説明会に参加することを推奨しています。

注！ 詳細については、設置マニュアルを参照してください。

取り付け位置



安全上の指示

注記

地域および国ごとの安全・試験規定を遵守してください

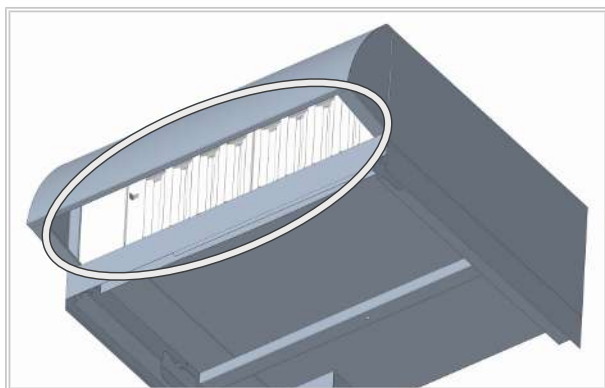
RATIONALのユニットに関する全ての作業には、それぞれの地域、国別の安全および試験規定が適用されます。これらの規制は地域によって異なる場合があります、国ごとに異なるため、本書では個別に記載していません。

技術者は、これらの規則を遵守する責任があります。

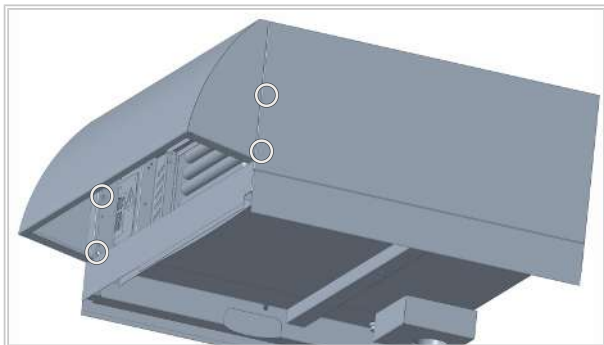
作業手順 - 古いHEPAフィルターの取り外し

✓ ユニットが通电されていない状態になっています。

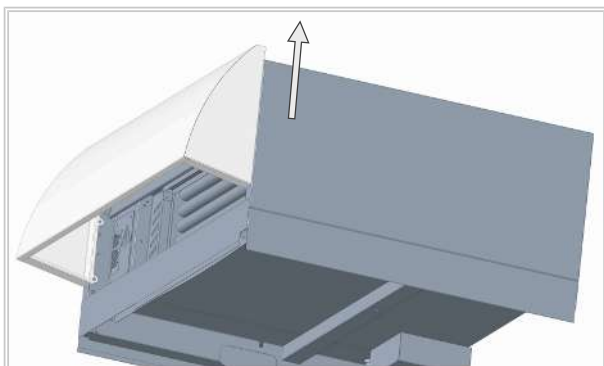
1. バッフルプレート・フィルターおよび電気ボックスのカバーを取り外します。



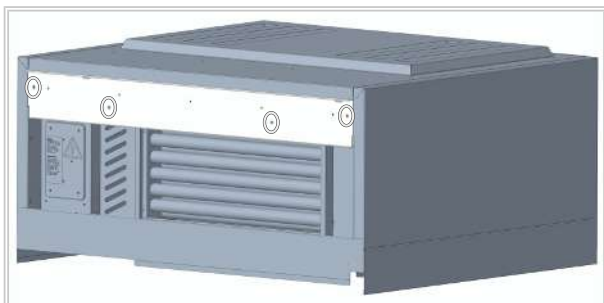
2. 追加プレートの4本のネジを外します。



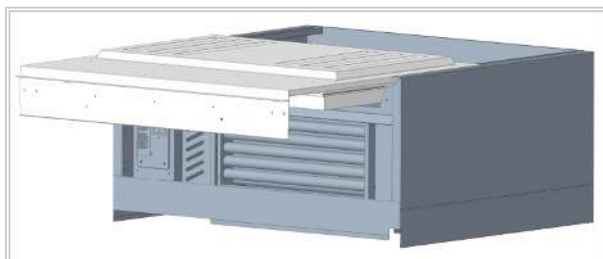
3. 追加プレートを上方方向に取り外します。



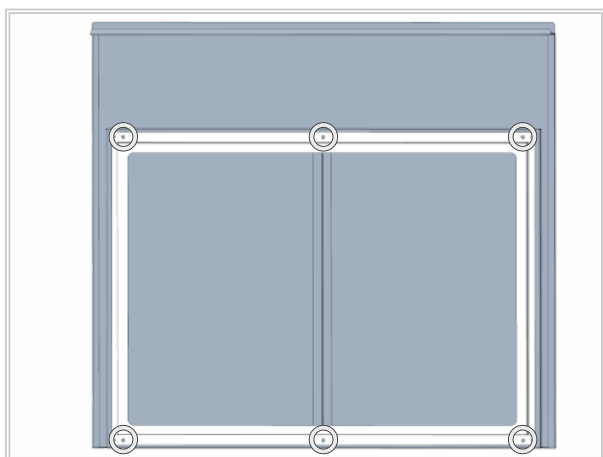
4. フィルタートレイの4本のネジを緩めます。



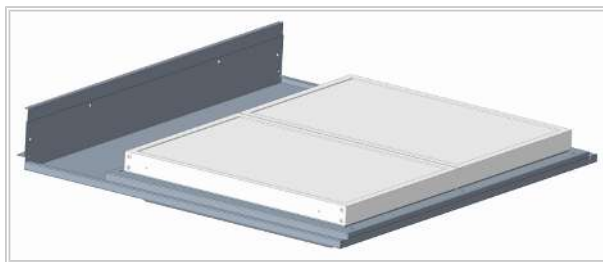
5. フィルタートレイ全体を慎重に前方に引っ張り出し、フィルタートレイを逆さにして置きます。
注意！ フィルタートレイを落とさないように注意してください。



6. HEPAフィルターのUVP圧力フレームの6本のネジを緩めて取り外します。



7. 古いHEPAフィルターを両方取り外します。

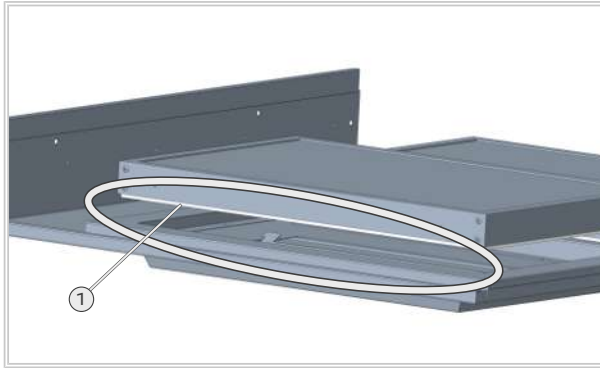


>> これで取り外しの完了です。

作業手順 - 新しいHEPAフィルターの取り付け

- ✓ ユニットが通電されていない状態になっています。

1. 取付けは、取外しの作業手順1～7の逆の順序で行います。
新しいHEPAフィルターを挿入する際は、シーリングテープ (1) が天板に完全に貼られていることを確認してください。



2. 取付けが完了したら、ユニットの電源を入れます。
 3. iCombi Proでは、サービスレベルの「一般」>「コンポーネントの交換」タブ > 「UV-F - UltraVentフィルター」でコンポーネントの交換を正しく入力し、HEPAフィルターの稼働時間をリセットします。
注！ Combi-Duoでは、このコンポーネント交換は両方のユニットで記入する必要があります。
- >> これで取り付けの完了です。

