



MI_2407 庫内シール - 取り外しと取り付け

 iHexagon

 10分

 標準

 2026/01/12

テーマ
ここでは、庫内シールの取り外しと取り付けについてご説明します。

対象となる製品/アクセサリ

- iHexagon
- 6-1/1

必要な工具

- 標準

必要なコンポーネント：
取り外しと取り付けには以下のコンポーネントが必要です。

| コンポーネント： | 品番： |
|------------|------------|
| 調理スペースパッキン | 20.04.191P |

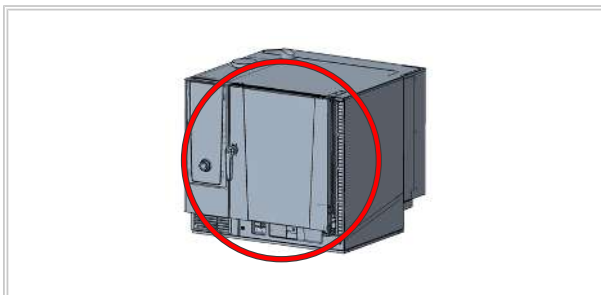
一般情報

注記

コンポーネントの取り付けをサービスレベルに記入します（タブ「コンポーネントの交換」）。これはメンテナンス履歴の一部です。

- ターゲットグループ
- 本書は、トレーニングコースおよび安全説明会に参加し、メーカーから認定を受けた訓練された技術者を対象としています。
 - 設置、点検、メンテナンス、修理作業は、訓練を受けた技術者のみが行うことができます。
 - 点検、メンテナンス、修理は、メーカーが認めた技術者のみが実施することをお勧めします。
 - お子様はユニットを使用、洗浄、メンテナンスすることはできません。このユニットは、屋外で遊ぶためには使用できません。これも監督下で禁止されています。
 - このユニットは、お子様、身体的・感覚的あるいは知的な能力に制限のある方、または経験や知識が不足している方が使用、洗浄、メンテナンスすることはできません。ただし、そのような人たちを安全責任者が監督し、ユニットの危険性を認識させている場合はこの限りではありません。
 - 事故や物的損害のリスクを回避するため、メーカーは技術者が定期的にトレーニングコースや安全説明会に参加することを推奨しています。

取り付け位置



安全上の指示

⚠ 危険

電源に接続する際の高電圧

高電圧を扱う際には生命の危険が生じるおそれがあります。

- 電源との接続を切ってください。
- 意図せず再起動されないように保護してください。
- ユニットが非通電状態であることを確認してください。

⚠ ご注意

筐体の鋭利な端部

電装部で作業する際、筐体の鋭利な端部で切り傷を負うおそれがあります。

保護用手袋を用いてください。

⚠ 警告

洗剤による化学熱傷の危険性

使用中、意識的および無意識的に洗剤に接触するため、化学火傷の危険があります。

- 取り付けやメンテナンスの際には、身体にフィットした保護メガネと薬剤保護用手袋を着用し、保護製品を確実に取り扱います。

注記

地域および国ごとの安全・試験規定を遵守してください

RATIONALのユニットに関する全ての作業には、それぞれの地域、国別の安全および試験規定が適用されます。これらの規制は地域によって異なる場合があります、国ごとに異なるため、本書では個別に記載していません。

技術者は、これらの規則を遵守する責任があります。

作業ステップ - 庫内シールの取り外し

- ✓ ユニットのスイッチが切られて、非通電状態になっています。
 - 1. 幅の広いスクレイドライバーを使い、慎重に庫内シールを外します。
注！これを行うには、庫内シールと庫内シールの溝の間を移動します。
 - 2. 庫内シールを庫内シールの溝から均等に引き出します。
- >> 取り外しは完了です。

作業ステップ - 庫内シールの取り付け

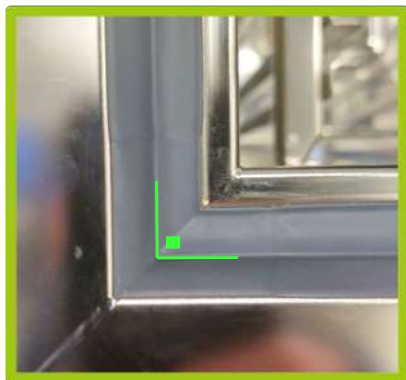
1. まず、4つのコーナーと両端に、常に左右の中心になるように庫内シールを取り付けます。

注！ 石鹸水を使って、庫内シールの滑りを良くします。

>> 取り付けは完了です。

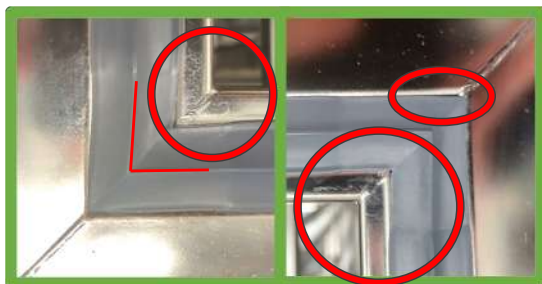
注！ 取り付けおよび位置に関する注意事項

庫内シールの確実な装着



- コーナーの正確な装着
- 直角のシーリングリップ
- 庫内シール溝が完全に密閉されています

庫内シールの否定的な装着



- コーナーの装着のずれ
- 庫内シール溝が完全に密閉されていません
- シーリングリップが直角になっていません(「コーナーで圧縮されています」)