

MI_2304:SelfCookingCenter XSとiCombi 6-2/3のファンモーター - 取り外しと取り付け



SelfCookingCenter XSと
iCombi 6-2/3



90分



標準、トルクスパ
ナ



31.03.2023

テーマ

この情報は、SelfCookingCenter XSとiCombi 6-2/3用ファンモーターの取り外しと取り付けについて説明しています。

対象となる製品 / アクセサリー

- SelfCookingCenter
 - XS Index I
- iCombi
 - 6-2/3 Index J

必要な工具

- 標準
- トルクレンチ

必要となるコンポーネント

コンポーネント	品番
ファンモーター	87.01.973S
ファンモーター	87.01.974S

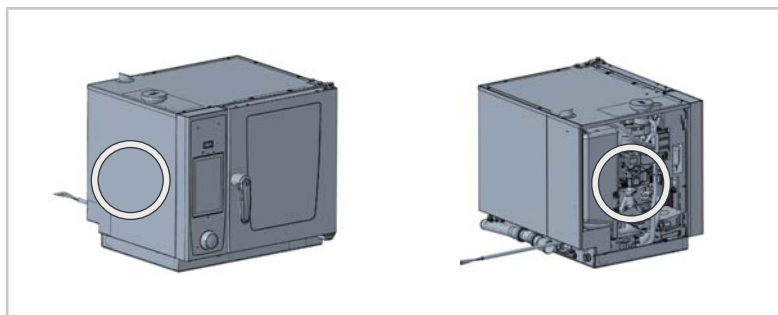
一般情報

ターゲットグループ

- 本書は、トレーニングコースおよび安全に関する指導を受け、メーカーから認定と研修を受けた技術者を対象としています。
- 設置、検査、メンテナンスおよび修理作業は、訓練を受けた技術者だけが行うことができます。
- 点検、メンテナンス、修理は、メーカーから認定された技術者だけが行うことをお勧めします。
- お子様はユニットを使用、洗浄、メンテナンスすることはできません。ユニットは、遊ぶために使用しないでください。これは、監視のもとであっても許可されません。
- 身体的、視聴覚的、あるいは精神的な障害のある人、または経験あるいは知識が不十分な人は、ユニットを使用、洗浄、メンテナンスすることはできません。ただし、このグループの人々が、安全に関する責任者によって監督され、この装置の危険性を認識させられている場合は、この限りではありません。

- 事故の危険や物的損害を防止するため、メーカーは技術者が定期的にトレーニングや安全説明会に参加することを推奨しています。

取り付け位置



安全上の指示

⚠ 危険

電源に接続する際の高圧

高電圧を扱う際には人命の危険が生じるおそれがあります。

- 電源との接続を切ってください。
- ユニットに通電されていないことを確認してください。

⚠ ご注意

設置の際の挫減のおそれ

指、手、足がユニットに挟まれて挫傷する危険があります。

- 設置の際には適切な保護服を着用してください。
- ユニットは、所定の持ち上げ位置でのみ持ち上げます。

⚠ ご注意

本体の鋭いエッジ

作業の際に、ユニット内のボディーの鋭いエッジで切り傷を負うおそれがあります。

保護用手袋を用いてください。

⚠ ご注意

怪我および物的損害の大きなリスク

改造は行わないでください。人身事故や物損事故の高いリスクがあります。

- 防護服と防護装備を着用してください。

注記

地域および国ごとの安全・試験規定を遵守してください

RATIONALのユニットに関する全ての作業には、それぞれの地域、国別の安全および試験規定が適用されます。これらの規制は地域によって異なる場合があります、国ごとに異なるため、本書では個別に記載していません。技術者は、これらの規定を事故責任の下で遵守しなくてはなりません。

作業手順 - SelfCookingCenter XSとiCombi 6-2/3用のファンモーターの取り外し

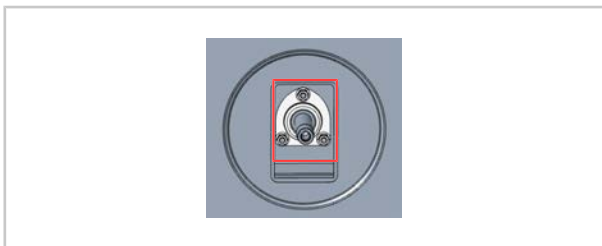
- ✓ ユニットが通電されていない状態になっていること。
 - ✓ 左のサイドパネルが取り外されています。
 - ✓ スチーム発生器が空になっています。
1. 庫内ラックとエアーバッフル板を取り外します。



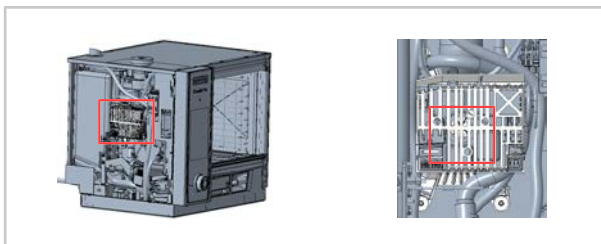
2. ファンホイールボルトを取り外します。
注記:保護用手袋を使用してください。
3. プラーボルトをねじ込みます。
4. プラーでファンホイールを引き抜きます。
注記:聴覚保護具を使用してください。



5. モーターシャフトシールを取り外します。
注記:次にカウンターフランジを内側からナットで固定します。



6. ファンモーターの接続を全て外します。それらを横に置きます。
7. モーター電気ユニットのねじを緩めます。
8. モーター電気ユニットを慎重に取り外します。
注記:モーター電気ユニットを引き抜く際は、熱センサーに注意してください。
熱センサーは、モーターの裏側にあります。



9. ファンモーターボードの電圧が掛かっていないことをボルトで確認してください(DC)。

⚠ 危険

構成部品での高電圧

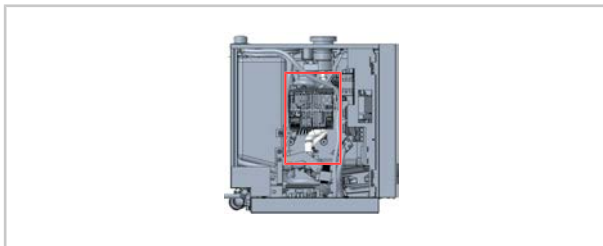
高電圧を扱う作業の際の危険。

- 構成部品が故障した場合、コンデンサーに電圧が残っている場合があります。
- 電圧が掛かっていないことを確認する必要があります。

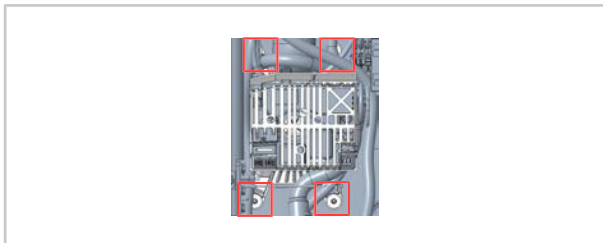


10. 換気ホースセットを外します。

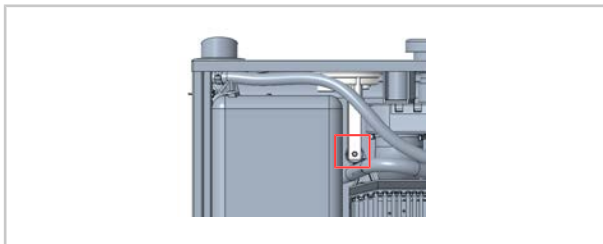
11. スチーム発生器のドレンホースを外します。



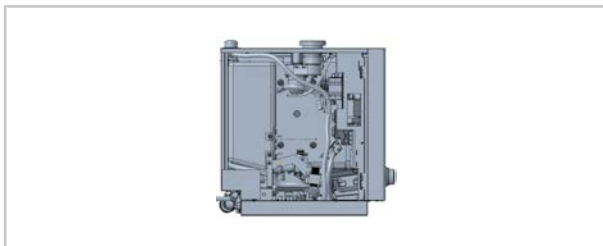
12. ファンモーターに付いている4つのナットを外します。



13. 圧力センサーをホルダーと一緒に取り外します。
注記:圧力センサーを慎重に脇に置き、破損しないように保護します。



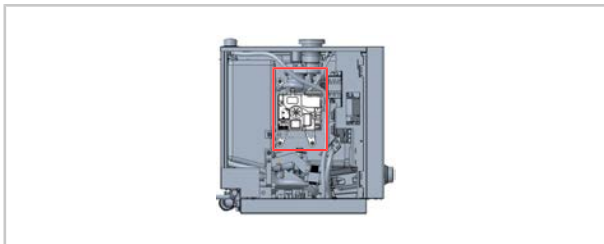
14. ユニット電気スペースからファンモーターを取り外します。



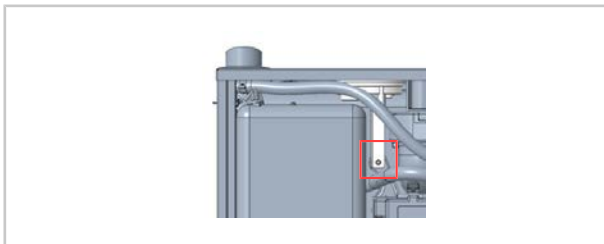
> これで取り外しの完了です。

作業手順 - SelfCookingCenter XSとiCombi 6-2/3用ファンモーターの取り付け

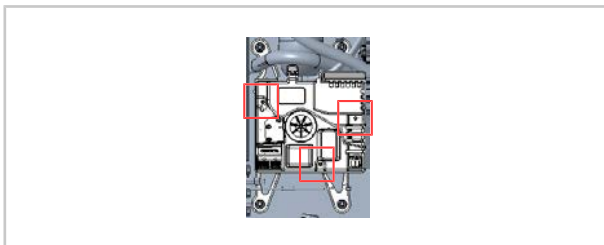
1. 新しいファンモーターからモーター電気ユニットを取り外します。
注記:この作業は新しいボードを保護するためのものです。
2. 新しいファンモーターを取り付けます。
3. ファンモーターの4つのナットを取り付けます。
注記:ケーブルとホースを挟まないように注意してください。



4. 差圧センサーのホルダーを取り付けます(ファンモーター - ナット - ホルダー - ナット)。
5. 差圧センサーを取り付けます。

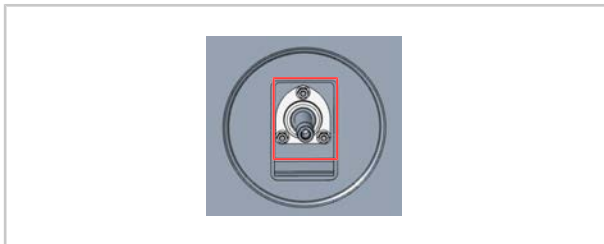


6. 新しいモーター電気ユニットを取り付けます。



7. 全てのコネクタを接続して、熱センサーを組み込みます。

8. モーターシャフトシールを取り付けます。



9. ファンホイールを取り付けます。



10. 庫内ラックとエアーバッフル板を取り付けます。



> これで取り付けの完了です。

