

MI_2134 : UPS 3NAC400V 3AC200Vへのユニット接続_修正_iCombi Pro



該当するユニットを参照



45分



標準



2024年7月23日

テーマ

不安定な電圧供給は、コンポーネント（CPUボード、ファンモーター、ボードなど）の破損につながる可能性があります。したがって、電源が不安定な場合には電圧安定装置の接続を、あるいは短時間の停電も発生する場合には無停電電源装置（UPS）の接続をお勧めします。

この修正により、ファンモーターおよびボードに電力が個別に供給されます。

対象となる製品/アクセサリ

iCombi Pro 電気式

- 6-2/3
- 6-1/1
- 6-2/1
- 10-1/1
- 10-2/1
- 20-1/1
- 20-2/1

必要な工具

- 標準

必要となるコンポーネント

- 本説明書で対象となるキット番号（ある場合）は以下のとおりです。
 - 40.07.086S 3NAC400V 6 1/1
 - 40.07.087S 3NAC400V 10 1/1
 - 40.07.088S 3NAC400V 20 1/1
 - 40.07.089S 3NAC400V 6 2/1
 - 40.07.090S 3NAC400V 10 2/1
 - 40.07.091S 3NAC400V 20 2/1
 - 40.06.934S 3NAC400V 6 2/3
 - 40.07.553S 3AC200V 6 1/1
 - 40.07.554S 3AC200V 10 1/1
 - 40.07.555S 3AC200V 20 1/1
 - 40.07.556S 3AC200V 6 2/1
 - 40.07.557S 3AC200V 10 2/1
 - 40.07.558S 3AC200V 20 2/1
 - 40.07.562S 3AC200V 6 2/3
- 無停電電源装置（UPS）は改造キットに同梱されていないため、別個に注文する必要があります。
少なくとも以下の出力容量と定格電流のUPSを使用してください。

ユニットサイズ	出力容量	定格電流
6-2/3	1KW	10A
6 1/1	1KW	16A
10 1/1	1KW	16A
60 2/1	1KW	16A
10 2/1	1.5KW	16A
20 1/1	1.5KW	16A
20 2/1	2KW	16A

- さらにUPSの出力電圧は以下の条件を満たす必要があります。
 - － 供給電圧 3NAC400/415V 1NAC230/240V
 - － 供給電圧 3AC200/220/230/240V
(銘板上の電圧と同じ)。

各キットには、次のコンポーネントが含まれています。

コンポーネント	品番
ケーブルタイ (x 6)	4005.0101
UPS接続ケーブル (x 1)	---

一般情報

- この修正により、ファンモーターおよびボードに電力が個別に供給されます。
- 複数のモーターをUPSに接続することが可能です。本書では、モーターを対象とした改修について説明します。

安全上の指示

危険

電源に接続する際の高圧

高電圧を扱う際には人命の危険が生じるおそれがあります。

- 電源との接続を切ってください。
- ユニットに通電されていないことを確認してください。

ご注意

本体の鋭いエッジ

作業の際に、ユニット内のボディーの鋭いエッジで切り傷を負うおそれがあります。

保護用手袋を用いてください。

修正ログ

この説明書の前バージョンの変更事項:

- 「必要なコンポーネント」の章で、品番にその他の注記が追加されました。

作業手順 - 接続ケーブルの取り付け

- ✓ ユニットが非通電状態で、電装部が開けられています。
- ✓ UPSがユニットの外にあります。

1. 接続ケーブル用の開口部を作ります。
開口部には以下のオプションがあります。

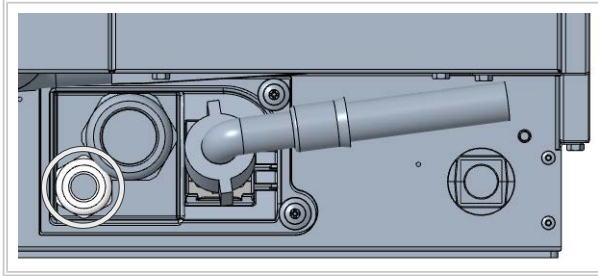


図 1: xsのケーブル用開口部

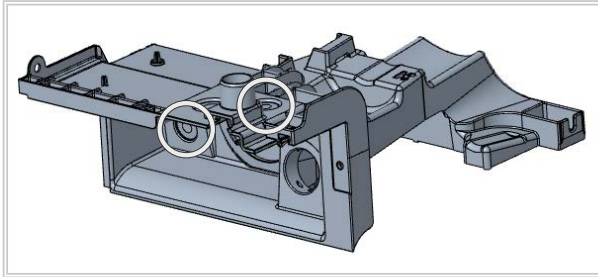


図 2: 卓上型ユニットのケーブル用開口部

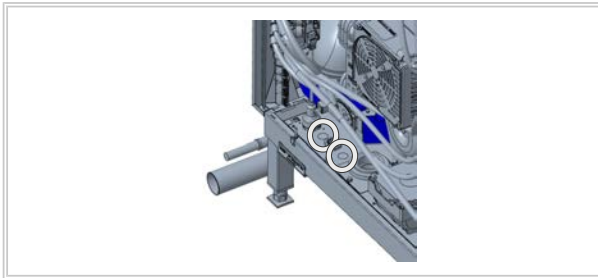


図 3: 床置き型ユニットのケーブル用開口部

2. 接続ケーブルからケーブルグランドを取り外します。
3. ケーブルグランドを所定の開口部にねじ込んで固定します。
4. 接続ケーブルをケーブルグランドを通して内側から外側に引っ張り、締めます。
5. 接続ケーブルにステッカーを貼ります。
6. ファンモーターから電圧供給を外し、ケーブルをハーネスにしっかりと固定します。ユニットサイズによって、プラグの数は異なります。

7. UPS接続ケーブルのモータープラグをファンモーターに取り付けます。



8. I/Oボードからプラグ（X21）を取り外し、ケーブルをハーネスにしっかりと接続します。
9. UPS接続ケーブルをI/Oボード（X21）に取り付けます。



10. UPS接続ケーブルをUPS（無停電電源装置）に取り付けます。UPSはユニットの外にあります。
11. ユニットの電源に接続し、試運転を実行します。
12. 電圧専用のステッカーを左サイドパネルに貼り付けます。
13. 地域の規定に従って、適切な電気工学試験を実施してください。
>> 修正が完了しました。ユニットの操作を再開できます。

